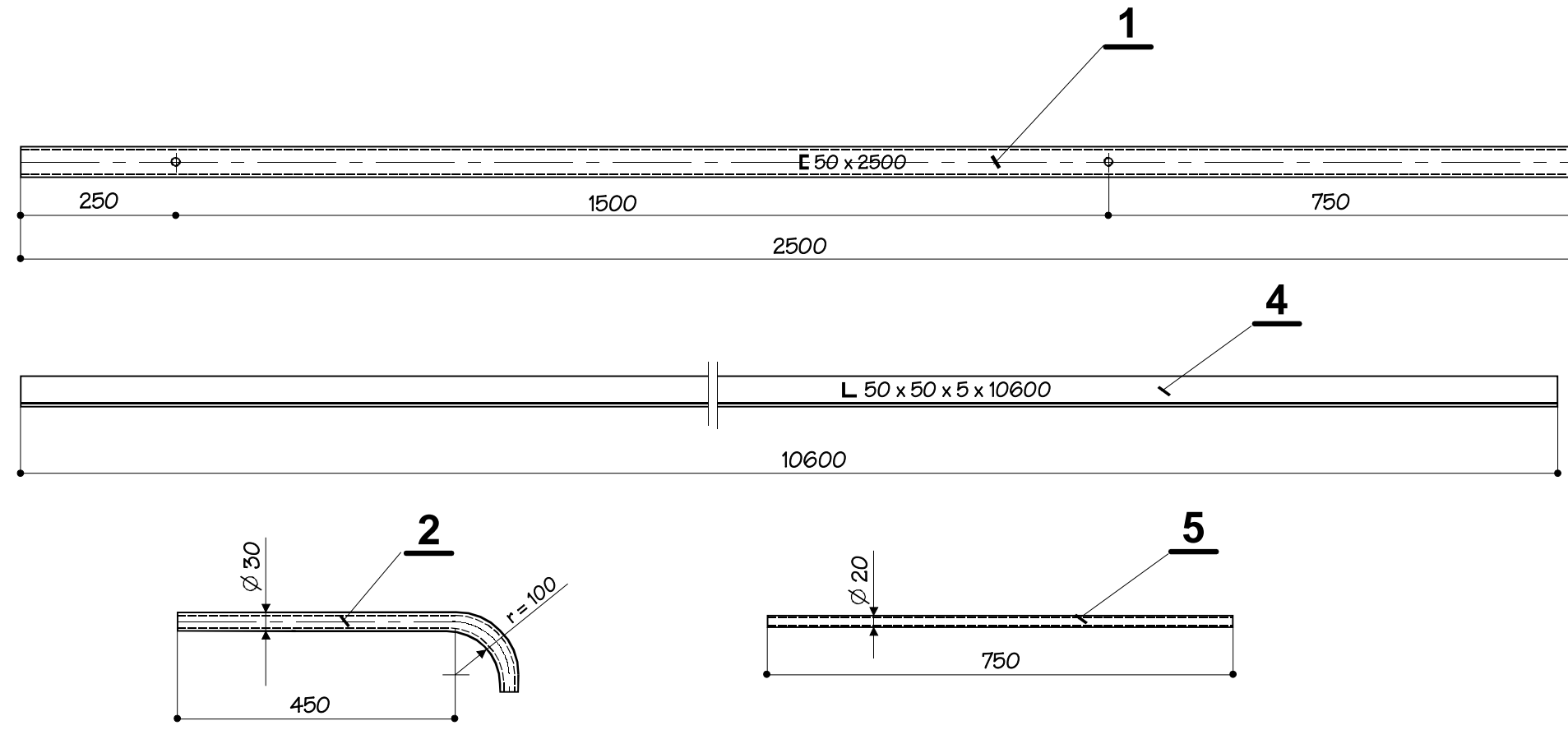
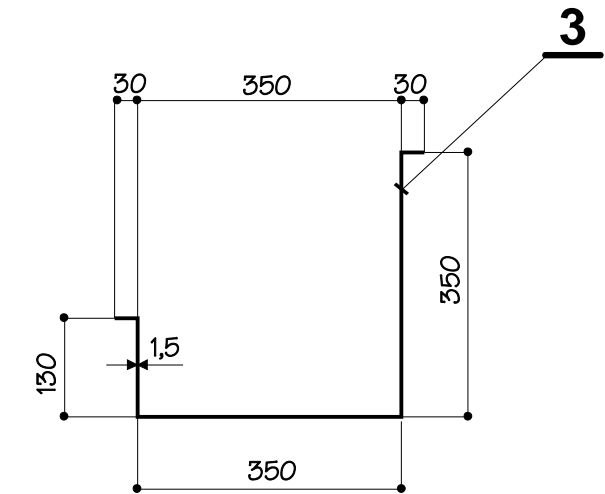
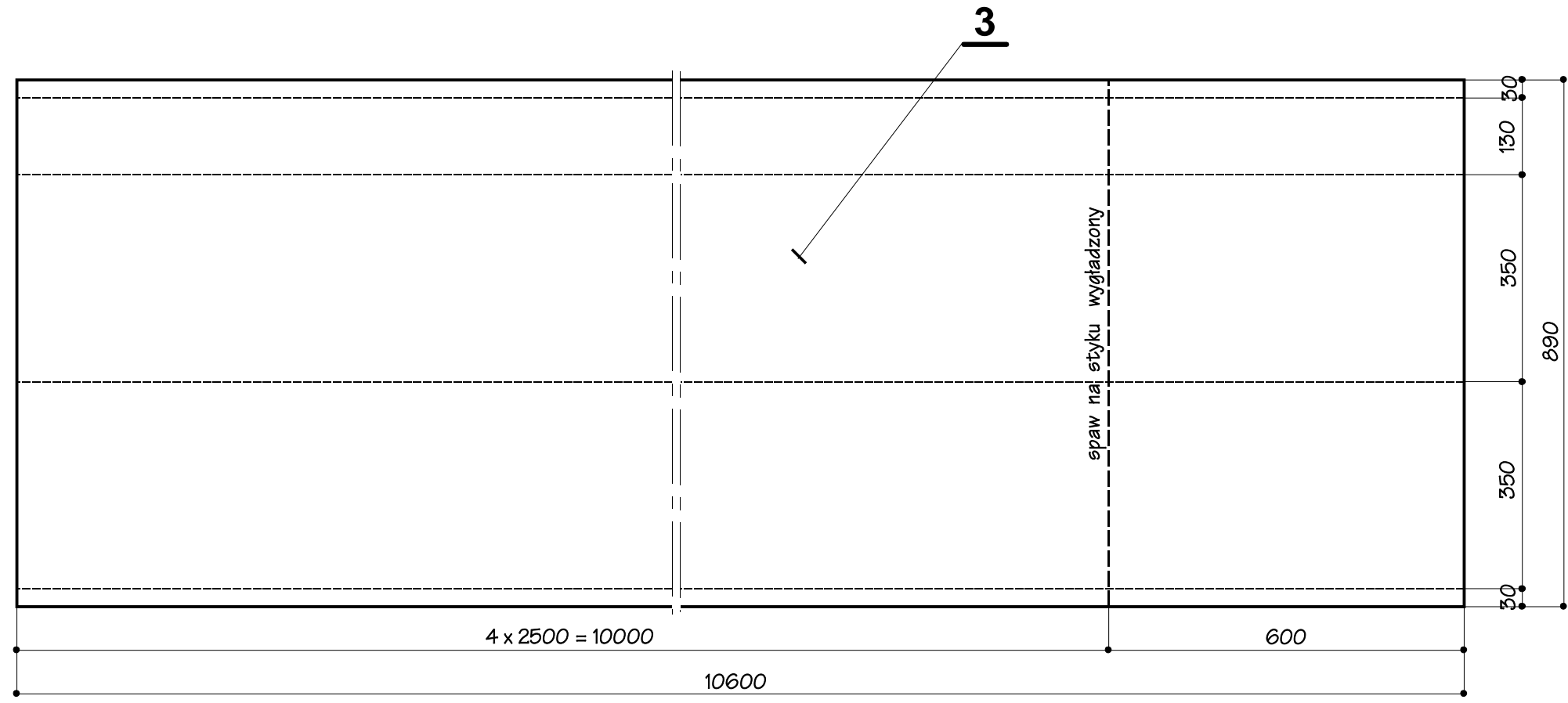


- UWAGI:**
- Spolny pachwinowe nie oznaczone o grubości $a = 0,7g$, gdzie "g" grubość cieńszego z łączonych elementów nie mniej jednak jak $a = 3 \text{ mm}$ i $L_{\min} = 40 \text{ mm}$
 - Spolny czotowe nie oznaczone wykonać na pełnej grubości łączonych elementów
 - Poziom jakości złączy spawanych (PJA) wg EN2581 C,D
- Wymagania: przeprowadzić 100% badań wizualnych potąceń spawanych (VT) z potwierdzeniem protokółami



S = 207,0 kg					
8	Nakrętka M12 - 4 - C	2	PN-86/M-82144	wg normy	1,0
7	Podkładka $\varnothing 13$	2	PN-77/M-82008	wg normy	
6	Śruba M12 x 60 - 4.8 - C	2	PN-85/M-82101	wg normy	
5	Wąż gumowy $\varnothing 20/3 \times 750$	1		taś.gum	80,0
4	L 50 x 50 x 5 x 10600	2		st3s	110,0
3	Blacha 1,5 x 890 x 10600	1		st3s	2,0
2	Rura bez szwu $\varnothing 30/4 \times 620$	1		st3s	14,0
1	L 50 x 2500	1		st3s	
Poz	Nazwa części	Ilość	Nr normy / rys	Mat.	Ciężar
Zamawiający/ Inwestor					
Kompania Węglowa Spółka Akcyjna Oddział KWK "Bobrek-Centrum" w Bytomiu ul. Konstytucji 76					
Przedsiębiorstwo Projektowe Budownictwa Przemysłowego i Ogólnego 40-632 Katowice ul. Rumiankowa 11					
Tytuł projektu					
Budowa zbiornika węgla surowego i zabudowy urządzeń nadawczych i odbiorczych w KWK „Bobrek – Centrum Ruch Bobrek w Bytomiu					
Tytuł – rysunki					
Przenośnik taśmowy jezdny - rewersyjny nr urz. 5					
KONSTRUKCJA NOŚNA KABLA ZASILAJĄCEGO					
Stadium PB-W					
Imię i nazwisko					
mgr inż. J. Piesza					
Nr uprawn.					
07/09					
Data					
07/09					
Podpis					
07/09					
Kier. Zespołu					
inż. W. Cyba					
332/76/Kt					
07/09					
Podziałka 1 : 1 1 : 100					
Nr projektu 02/09					
Nr rys. M – 05/9					
Zastrzeżenie wszelkie prawa, wynikające z Ustawy o prawie autorskim					